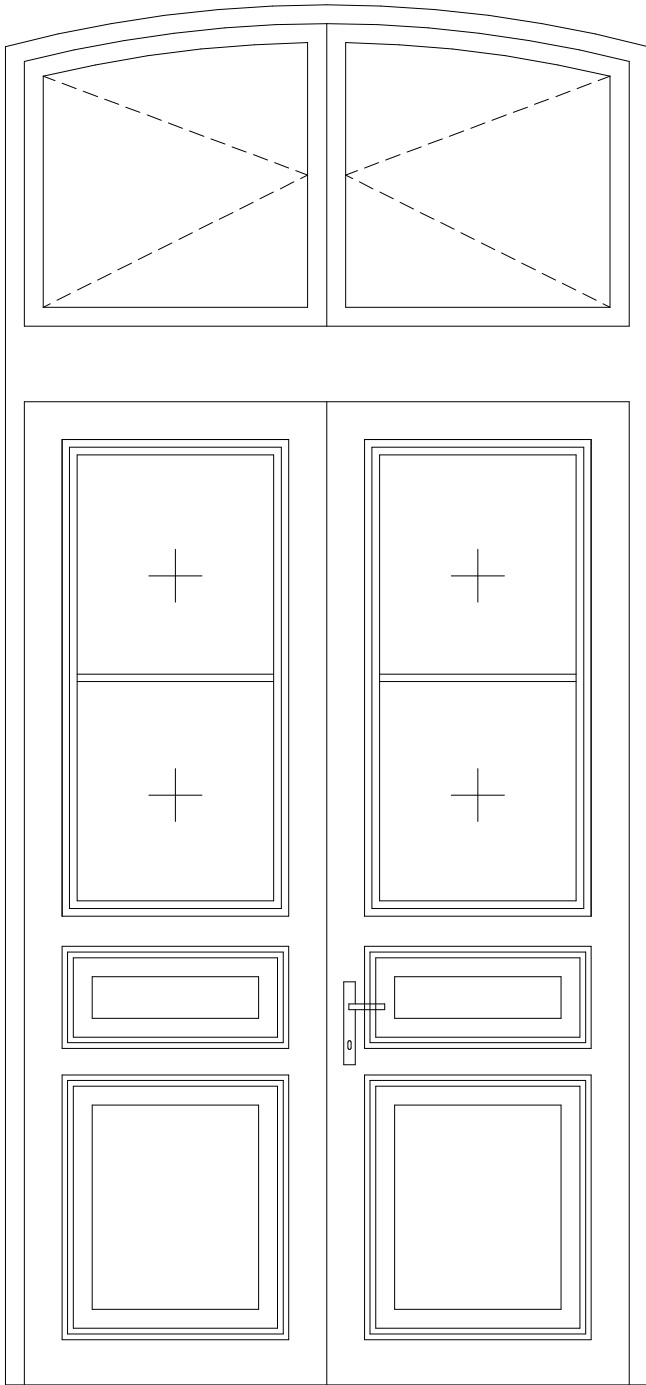


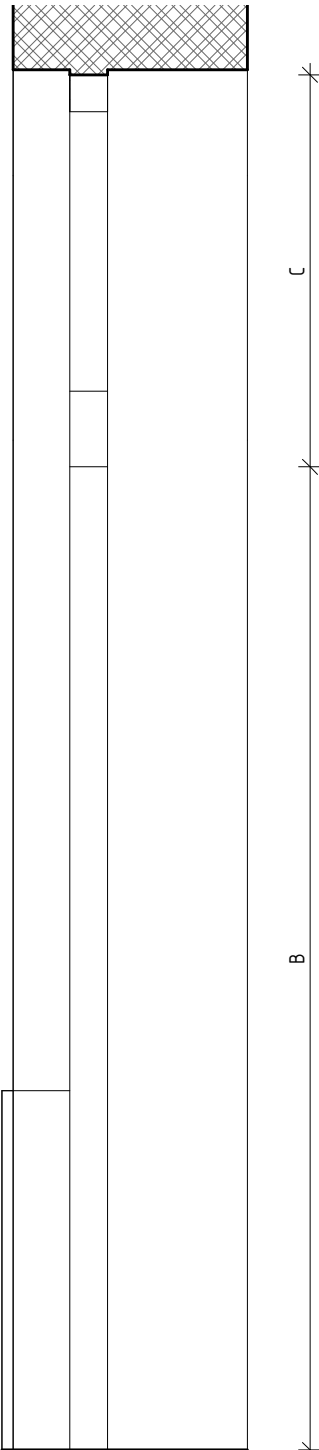
DVEŘE DD01.20

MĚŘÍTKO 1 : 20



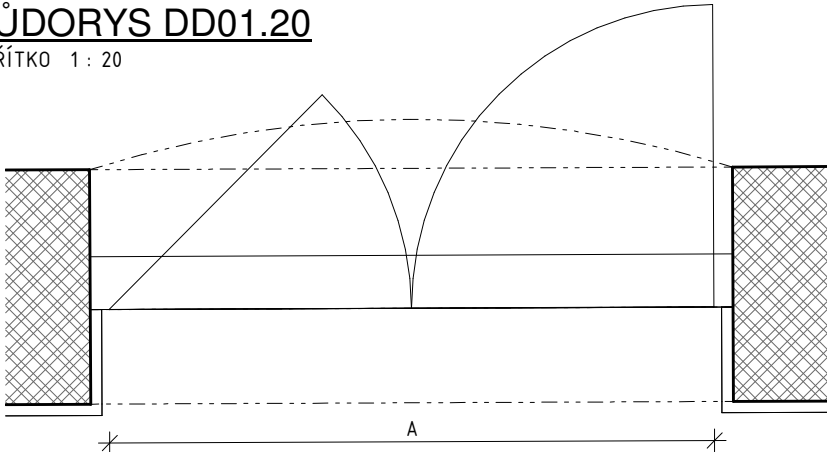
ŘEZ DD01.20

MĚŘÍTKO 1 : 20



PŮDORYS DD01.20

MĚŘÍTKO 1 : 20



VCHODOVÉ DVEŘE DO RESTAURACE Z CHODBY (1.41)



VCHODOVÉ DVEŘE NA WC Z CHODBY



POZNÁMKY

- 1. BUDE VYTVOŘENA REPLIKA DLE PŮVODNÍ DVEŘNÍ VÝPLNĚ, PODLÉHÁ SCHVÁLENÍ NPÚ.
- 2. DVEŘE BUDOU SHODNÉHO ROZMĚRU, PROFILACE, ZPŮSOBU OTVÍRÁNÍ JAKO ORIGINÁLY.
- 3. PŘED ZAHÁJENÍM PRACÍ BUDE PROVEDEN STRATIGRAFICKÝ PRŮZKUM ZA ÚČELEM OVĚŘENÍ PŮVODNOSTI BAREV.
- 4. DVEŘNÍ KŘÍDLA BUDOU Z OBOU STRAN OPATŘENY OKOPOVÝM PLECHEM.
- 5. BARVA KŘÍDLA A ZÁRUBNĚ DD01.20.167: TMAVĚ HNĚDÁ, PŘESNÁ RAL BUDE URČENA V RÁMCI AD A SCHVÁLENA NPÚ.
- 6. BARVA KŘÍDLA DD01.20.158: TMAVĚ HNĚDÁ, BARVA ZÁRUBNĚ: BÍLÁ. PŘESNÁ RAL BUDE URČENA V RÁMCI AD A SCHVÁLENA NPÚ.

VEŠKERÉ ROZMĚRY NUTNO PŘED VÝROBOU PŘEMĚŘIT NA STAVBĚ!!!

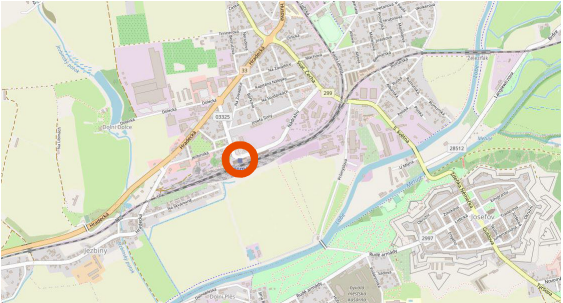
VÝPIS INTERIÉROVÝCH DVEŘÍ																					
SNIM	NÁZEV	ROZMĚRY [mm]			VZDUCHOVÁ NEPRŮZVUČNOST	POŽÁRNÍ VLASTNOSTI	P/L	NADSVĚTLÍK	KOVÁNÍ	ZÁMEK	MAGNET	BEZPEČNOST	ZÁRUBEŇ	PRÁH	PŘECHODOVÁ LÍŠTA	PROSKLENÍ	VĚTRACÍ MŘÍŽKA	PAMÁTKOVĚ CHRÁNĚNÁ KONSTRUKCE	PODLAŽÍ	POČET	POZNÁMKY
		A	B	C																	
1NP - B																					
DD01.20.158	Dveře dvoukřídle s obloukovým nadsvětlíkem. Nadsvětlík je dvoukřídlový, otevíravý.	1500	2600	1000	Bez akustického požadavku	-	DLN	Obloukový	Klika - klika, na každé křídlo elektromotorický otvírač + oboustranná detekce pohybu	Cylindrická vložka	-	-	Rámová falcová	Ne	Ano	Ze 2/3 čiré prosklení.	Ne	Ano	1NP - B	1	
DD01.20.167	Dveře dvoukřídle s obloukovým nadsvětlíkem. Nadsvětlík je dvoukřídlový, otevíravý.	1600	2600	1000	Bez akustického požadavku	-	DLN	Obloukový	Klika - klika	Cylindrická vložka	-	-	Rámová falcová	Ne	Ano	Ze 2/3 čiré prosklení.	Ne	Ano	1NP - B	1	



Jiná ověření:

Paré:

Orientační schéma:



Razítko oprávněné osoby:

Revize:

Datum:

Popis:

Kontroloval:

000

20.10.2022

Definitivní odevzdání dokumentace

Ing. Procházka

Stavebník / investor:

Správa železnic, státní organizace

Adresa:

Dlážděná 1003/7, 110 00 Praha 1

Zástupce investora:

Stavební správa východ

Adresa:

Nerudova 773/1, 779 00 Olomouc



Zhotovitel díla:

Adresa:

Prodín a.s.

K Vápenice 2745, Pardubice 530 02

Kontakt:

T: +420 466 055 111

E: info@prodin.cz



Zhotovitel části / objektu:

Adresa:

Prodín a.s.

K Vápenice 2745, Pardubice 530 02

Kontakt:

T: +420 466 055 111

E: info@prodin.cz



Hlavní projektant (HIP):

Ing. M. Procházka, Bc. J. Oplištil

Specialista:

Ing. Michal Procházka

Název stavby / akce:

Rekonstrukce výpravní budovy v žst. Jaroměř

Označení investora: S621700087

Název části:

Pozemní objekty budov

Zakázka: 3111/21/087

Název objektu / dílčí části:

Výpravní budova v žst. Jaroměř  
Architektonicko stavební řešení

Označení části: D.2.2.1  
Číslo objektu / komplexu: SO 77-71-01.01

Název přílohy:

DVEŘE DD01.20

Číslo přílohy: 6 . [021]

Název dílčí části přílohy:

Dveře DD01.20

Odpovědný projektant:  
Ing. Michal Procházka

Zpracovatel přílohy:  
Bc. Jakub Oplištil

Kraj: Středočeský kraj

Katastrální území: Jaroměř [657336]

TUDU: 1601 D1

Měřítko: 1:20

Formáty: 4xA4

Stupeň dokumentace: DUSP + PDPS

Revize: 0

Podpis: 0

Příloha: 0

Revize: 0

Podpis: 0

Příloha: 0

Revize: 0

Podpis: 0

Příloha: 0

Revize: 0

Podpis: 0

Příloha: 0

Revize: 0

Podpis: 0

Příloha: 0

Revize: 0

Podpis: 0

Příloha: 0

Revize: 0

Podpis: 0

Příloha: 0

Revize: 0

Podpis: 0

Příloha: 0

Revize: 0

Podpis: 0

Příloha: 0

Revize: 0

Podpis: 0

Příloha: 0

Revize: 0

Podpis: 0

Příloha: 0

Revize: 0

Podpis: 0

Příloha: 0

Revize: 0

Podpis: 0

Příloha: 0

Revize: 0

Podpis: 0

Příloha: 0

Revize: 0

Podpis: 0

Příloha: 0

Revize: 0

Podpis: 0

Příloha: 0

Revize: 0

Podpis: 0

Příloha: 0

Revize: 0

Podpis: 0

Příloha: 0

Revize: 0

Podpis: 0

Příloha: 0

Revize: 0

Podpis: 0

Příloha: 0

Revize: 0

Podpis: 0

Příloha: 0

Revize: 0

Podpis: 0

Příloha: 0

Revize: 0

Podpis: 0

Příloha: 0

Revize: 0

Podpis: 0

Příloha: 0

Revize: 0

Podpis: 0

Příloha: 0

Revize: 0

Podpis: 0

Příloha: 0

Revize: 0

Podpis: 0

Příloha: 0

Revize: 0

Podpis: 0

Příloha: 0

Revize: 0

Podpis: 0

Příloha: 0

Revize: 0

Podpis: 0

Příloha: 0

Revize: 0

Podpis: 0

Příloha: 0

Revize: 0

Podpis: 0

Příloha: 0

Revize: 0

Podpis: 0

Příloha: 0

Revize: 0

Podpis: 0

Příloha: 0

Revize: 0

Podpis: 0

Příloha: 0

Revize: 0

Podpis: 0

Příloha: 0

Revize: 0

Podpis: 0

Příloha: 0

Revize: 0

Podpis: 0

Příloha: 0

Revize: 0

Podpis: 0

Příloha: 0

Revize: 0

Podpis: 0

Příloha: 0

Revize: 0

Podpis: 0

Příloha: 0

Revize: 0

Podpis: 0

Příloha: 0

Revize: 0

Podpis: 0

Příloha: 0

Revize: 0

Podpis: 0

Příloha: 0

Revize: 0

Podpis: 0

Příloha: 0

Revize: 0

Podpis: 0

Příloha: 0

Revize: 0

Podpis: 0

Příloha: 0

Revize: 0

Podpis: 0

Příloha: 0

Revize: 0

Podpis: 0

Příloha: 0

Revize: 0

Podpis: 0

Příloha: 0

Revize: 0

Podpis: 0

Příloha: 0

Revize: 0

Podpis: 0

Příloha: 0

Revize: 0

Podpis: 0

Příloha: 0

Revize: 0

Podpis: 0

Příloha: 0

Revize: 0

Podpis: 0

Příloha: 0

Revize: 0

Podpis: 0

Příloha: 0

Revize: 0

Podpis: 0

Příloha: 0